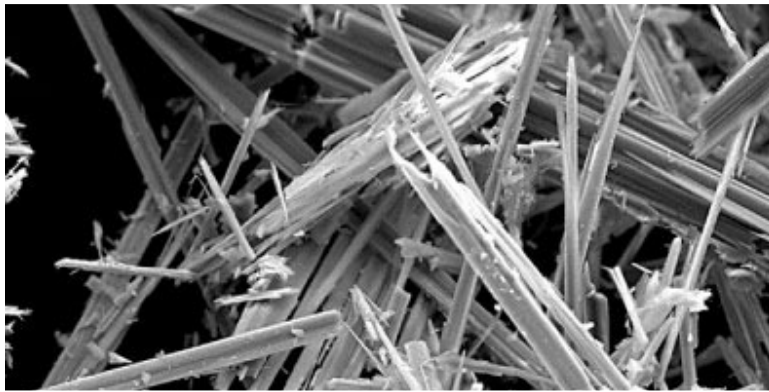


สมาคมโรคจากการประกอบอาชีพและสิ่งแวดล้อมแห่งประเทศไทย ขอท้าทาย
เพื่อนจบ ทกท่านช่วยกันค้นหาโรค ซึ่งน่าจะมียากแต่หาไม่พบ โดยประกาศให้ปี 2554-2555 เป็น

ปีแห่งการค้นหาผู้ป่วยด้วย โรคจากแร่ใยหิน



แร่ใยหิน มีผลทำให้เกิดโรคแอสเบสตอสีส มีอาการทางเดินหายใจ ทางเดินอาหาร และยังทำให้เกิดมะเร็งชนิดเมโสเทลิโอมา ซึ่งเป็นที่รู้จักมานานแล้วว่าทำให้ เป็นมะเร็งชนิดที่เป็นลายเซ็น (**signature**) ของสารแอสเบสตอส มาช่วยกันค้นหาโรคนี้ โดยซักถามเพื่อนๆทุกคนที่มีอาการของโรคทางเดินหายใจ ไอเรื้อรัง หรือมีก้อนในปอด โดยเพื่อนของเรานี้จะทำงานที่สัมผัสแอสเบสตอสมาเป็นเวลานานมากกว่า 20 ปีขึ้นไป สมาคมโรคจากการประกอบอาชีพและสิ่งแวดล้อมแห่งประเทศไทย จะจัดส่งรายชื่อแพทย์ที่สามารถให้คำปรึกษาแก่ท่านในพื้นที่ต่างๆ ในเดือนหน้า ถ้ามีผู้ที่สงสัยสามารถส่งรายชื่อและที่อยู่มายังสมาคมฯ โดยสมาคมฯ จะจัดส่งต่อไปยังแพทย์ผู้เชี่ยวชาญบริเวณใกล้เคียง สถานที่ทำงานของเพื่อนท่านอีกครั้งหนึ่ง สงสัยติดต่อสมาคมฯ ได้ที่ 025174333 ในเวลาราชการ หรือที่ occenv@gmail.com